



Distribútor:

AJ GAZ s.r.o.

Bytčická 89

010 09 Žilina

tel: 041/ 500 6255, 5679 122

fax: 041/ 500 6256

e-mail: [aj-gaz@aj-gaz.sk](mailto:aj-gaz@aj-gaz.sk)



[www.aj-gaz.sk](http://www.aj-gaz.sk)

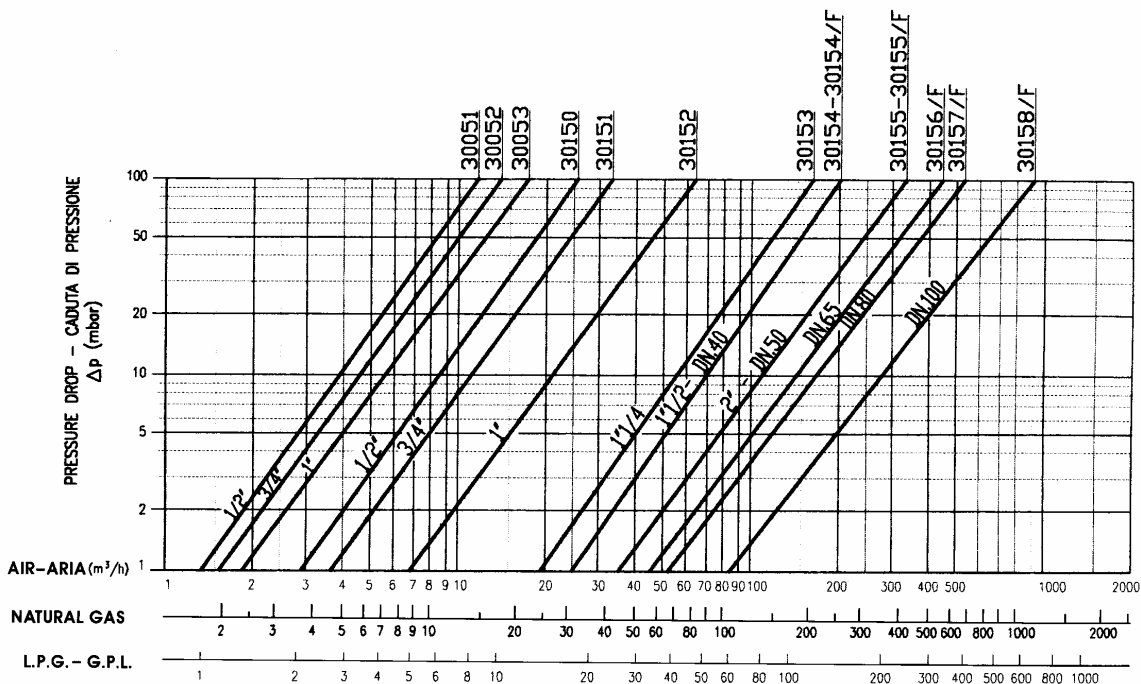
## REGULÁTOR TLAKU podľa normy UNI. EN 88, pre metán, neagresívne plyny a vzduch

### NÁVOD NA MONTÁŽ REGULÁTORA A VÝMENU PRUŽÍN

#### Technické parametre regulátora tlaku

Trieda:	A
Mechanická odolnosť:	2
Skupina plynov:	1,2 a 3
Maximálny vstupný tlak	max. 50 kPa
Výstupný tlak	0,5 až 15 kPa

#### DIAGRAM PRIETOKOV - prietok v m<sup>3</sup>/hod a tlaková strata $\Delta p$ :

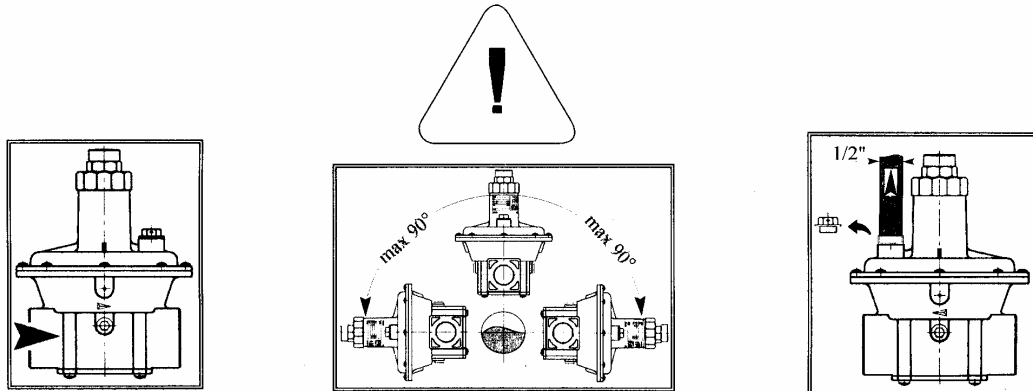


#### 1. Montáž

Montáž regulátora môže vykonať iba pracovník, oprávnený podľa vyhlášky ÚBP SR č. 74/1966 Z.z. Montáž regulátora musí zodpovedať STN 38 6443 a PTN SPP 100 07.

- 1.1 Odskrutkujte ochranné krytky na regulátore
- 1.2 Dodržte smer prúdenia plynu podľa šípky vyznačenej na regulátore
- 1.3 Presveďte sa, či je prírodné potrubie čisté
- 1.4 Je dôležité, aby bol pred regulátorom zaradený filter
- 1.5 Aby bola zaručená bezchybná činnosť regulátora, odporúča sa horizontálna montáž. Regulátor môže byť montovaný aj do iných polôh, až do 90° - viď obr.
- 1.6 Regulátor sa nesmie dotýkať steny ani podlahy. Dodržte minimálnu vzdialenosť 50 mm

- 1.7 Pri montáži použite vhodný tesniaci materiál (odporúčame teflónovú tesniacu niť Loctite). Pritom sa presvedčte, či tento počas montáže nevníkol do telesa regulátora. K utiahnutiu spojov použite zodpovedajúci kľúč. **Teleso regulátora nepoužívajte ako páku!**
- 1.8 Na záver montáže skontrolujte tesnosť spojov.



## 2. Montáž odfukového potrubia – ak je potrebná

- 2.1 Snímate krytku odfuku (1/4“ alebo 1/2“) na kryte regulátora
- 2.2 Pomocou zodpovedajúceho protikusu pripojte odfukové potrubie dimenzie 1/2“ a vyvedte ho do voľného prostredia

## 3. Nastavenie výstupného pretlaku



- 3.1 Odskrutkujte kryt pružiny – poz.1
- 3.2 Požadovaný tlak nastavíte otáčaním matice – poz.4, alebo strmeňa – poz.2.  
Otáčaním v smere hodinových ručičiek tlak zvýšite, v protismere znížite.
- 3.3 Po nastavení požadovaného tlaku zaskrutkujte kryt pružiny –poz.1. Nasadte blombu

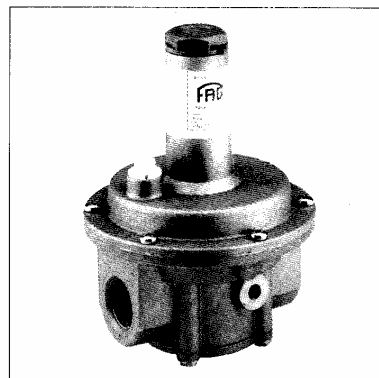
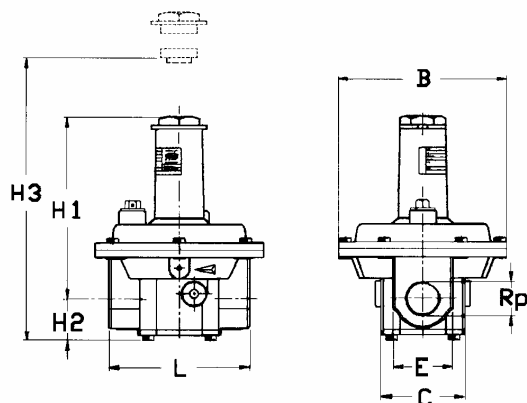
## 4. Zmena nastavenia výmenou pružiny

- 4.1 V tabuľke vyhľadajte vhodnú pružinu

Kód regulátora	Rozsah kPa	0,5-1,3	0,7-2,0	1-3	2,5-5,5	3-7	6-11	11-15
	Farba	zelená	červená	biela	žltá	modrá	čierna	fialová
30051-30052-30053	Kód pružiny	30051M1	30051M2	30051M3	30051M4	30051M5	30051M6	30051M7
30150-30151		30150M1	30150M2	30150M3	30150M4	30150M5	30150M6	30150M7
30152		30152M1	30152M2	30152M3	30152M4	30152M5	30152M6	30152M7
30153-30154-30154/F		30153M1	30153M2	30153M3	30153M4	30153M5	30153M6	30153M7
30155-30155/		30155M1	30155M2	30155M3	30155M4	30155M5	30155M6	30155M7
30156/F-30157/F		30156M1	30156M2	30156M3	30156M4	30156M5	30156M6	30156M7
30158/F		30158M1	30158M2	30158M3	30158M4	30158M5	30158M6	30158M7

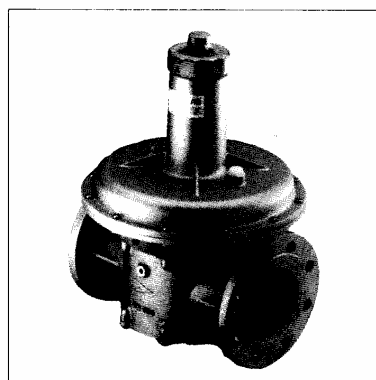
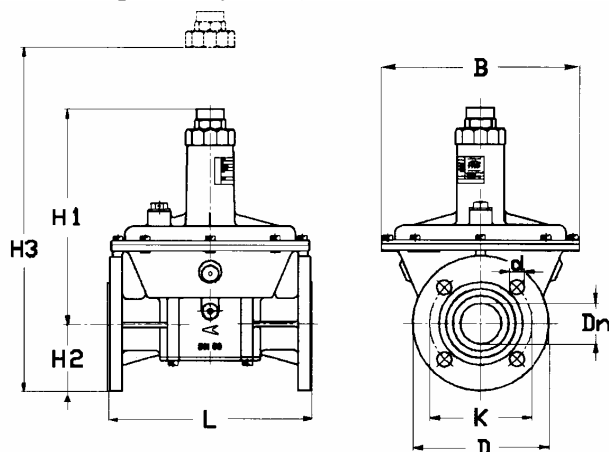
- 4.2 U regulátorov dimenzie 1/2"-3/4"-1" snímte pružinu a vyskrutkujte maticu – poz.4. U regulátorov dimenzia 1 1/4" až po prírubové DN100 snímte kryt – poz.1, nastavovací strmeň – poz.2 úplne vybrať, aby sa uvoľnila pružina a **až po tejto príprave** pomaly vyskrutkovať maticu – poz.8
- 4.3 Vsaďte novú pružinu a vymeniť etiketu s o správnymi hodnotami nastavenia
- 4.4 Vyššie uvedené diely namontovať späť a vykonať nové nastavenie podľa bodu 3.2
- 4.5 Po nastavení požadovaného tlaku zaskrutkujte kryt pružiny –poz.1. Nasadíte blombu

### ROZMERY závitových regulátorov

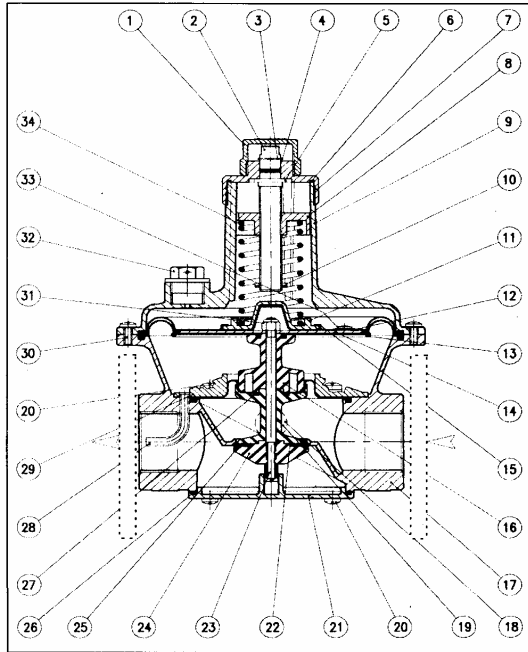


FILETTATI THREADED		P.max INLET	DIMENSIONI DIMENSIONS								PESO WEIGHT	UNI EN 88 CE
CODE	Rp	mbar	L	B	H1	H2	H3	E	C	Kg.	Reg. N°	
30051	1/2"	200	101	96	109	33	245	51	42	0,620	0063AR4719	
30052	3/4"	200	101	96	109	33	245	51	42	0,600	0063AR4719	
30053	1"	200	101	96	109	33	245	51	42	0,580	0063AR4719	
30150	1/2"	500	105	126	137	35	265	62	45	0,880	0063AR4719	
30151	3/4"	500	105	126	137	35	265	62	45	0,850	0063AR4719	
30152	1"	500	120	140	150	36	270	74	48	1,050	0063AR4719	
30153	1 1/4"	500	165	192	210	45	420	103	66	2,600	0063AR4719	
30154	1 1/2"	500	165	192	210	45	420	103	66	2,500	0063AR4719	
30155	2"	500	186	242	265	50	505	122	80	3,750	0063AR4719	

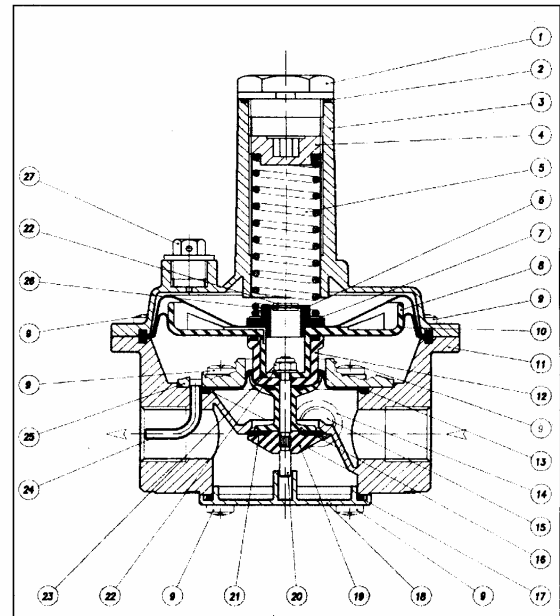
### ROZMERY prírubových regulátorov



FLANGIATI FLANGED		P.max INLET	DIMENSIONI DIMENSIONS										PESO WEIGHT	UNI EN 88 CE
CODE	Dn	mbar	L	B	H1	H2	H3	D	K	d	n°	Kg	Reg. N°	
30154/F	40	500	210	192	210	75	450	150	110	18	4	3,850	0063AR4719	
30155/F	50	500	250	242	266	83	540	165	125	18	4	5,500	0063AR4719	
30156/F	65	500	290	285	335	93	670	185	145	18	4	9,800	0063AR4719	
30157/F	80	500	310	285	335	100	670	200	160	18	8	10,400	0063AR4719	
30158/F	100	500	350	352	392	110	780	220	180	18	8	15,000	0063AR4719	



30153-30154-30154/F-30155  
-30155/F-30156/F-30157/F



30150-30151-30152-30051-30052-30053

01	Ochranný kryt	18	Zátka
02	Nastavovací strmeň	19	O-Krúžok
03	Doraz	20	Skrutka
04	O-Krúžok	21	Spodný kryt
05	Podložka	22	Spodný dišt. Krúžok
06	O-Krúžok	23	Závitová tyč
07	Vodiaca matica hriadeľa	24	Uzáver
08	Kalibračný krúžok	25	Tesnenie uzáveru.
09	Vrchný kryt	26	O-Krúžok
10	Pružná svorka	27	Vyrovnávací membrána
11	Vedenie pružiny	28	Impulzná trubka
12	Kalibrovaný krúžok	29	Vyrovnávací tanier
13	Pracovná Membrána	30	Skrutka
14	Tanier membrány	31	Skrutka
15	Membrána	32	Kryt
16	Vrchný dišt. Krúžok	33	Vejárová podložka
17	Teleso regulátora	34	Pružina

01	Ochranný kryt	18	Spodný kryt
02	O-Krúžok	19	Uzáver
03	Vrchný kryt	20	Závitová tyč
04	Matica	21	Tesnenie uzáveru.
05	Pružina	22	Podložka
06	Membrána	23	Zaisťovacia matica
07	Podložka	24	Impulzná trubka
08	Tanier membrány	25	Vyrovnávací tanier
09	Skrutka	26	Kalibrovaný krúžok
10	Pracovná membrána	27	Kryt
11	Teleso regulátora		
12	Vrchný dišt. krúžok		
13	Vyrovnávací membrána		
14	O-Krúžok		
15	Zátka		
16	Spodný kryt		
17	O-Krúžok		

## 5. Údržba

Kontroly tesnosti a odborné skúšky vykonať v lehotách podľa vyhlášky ÚBP SR č. 74/1996 Z.z. (pozri Montážny a servisný list) pracovníkom, oprávneným na túto činnosť v zmysle vyhlášky ÚBP SR č. 74/1996 Z.z. Výsledky kontrol tesnosti a odborných skúšok zaznamenať do montážneho a servisného listu. Kontroly tesnosti vykonať penivým roztokom alebo detektorom. Odborné skúšky vykonať podľa technologického postupu.

Údržbu, záručný a pozáručný odborný servis vykonáva AJ GAZ s.r.o., alebo zmluvní partneri.