



Distribútor:

**AJ GAZ s.r.o.**  
Bytčická 89  
010 09 Žilina  
tel&fax: 041/5679122  
e-mail: [aj-gaz@aj-gaz.sk](mailto:aj-gaz@aj-gaz.sk)



[www.aj-gaz.sk](http://www.aj-gaz.sk)

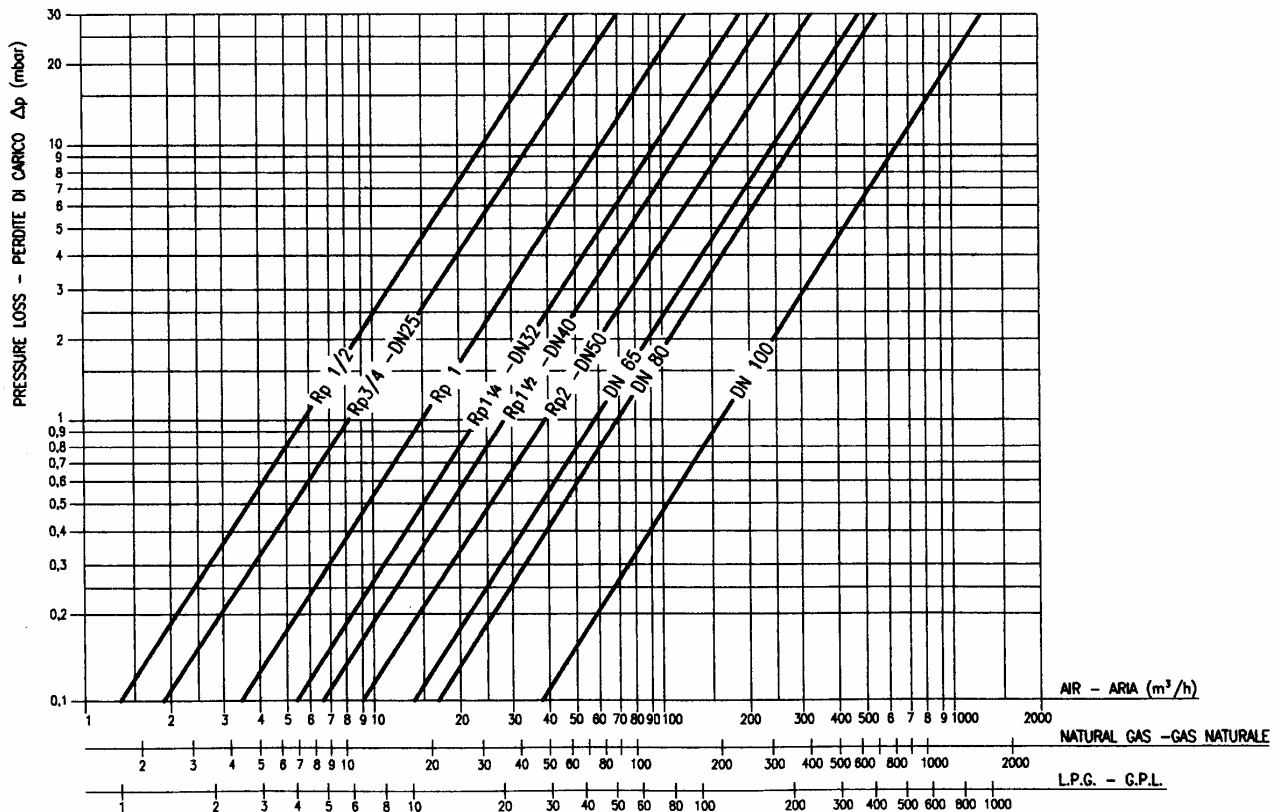
## PLYNOVÝ FILTER podľa noriem DIN.3386, pre metán, neagresívne plyny a vzduch

### NÁVOD NA MONTÁŽ A ÚDRŽBU FILTROV

#### Technické parametre

Maximálny prevádzkový tlak:	Séria 106xx	6bar
	Séria 106xx/F	6bar
Maximálna prevádzková teplota	:	-15 +80°C
Stupeň filtrácie:		≤50μ
Závitová séria:		DIN.2999-UNI-ISO 7/1
Prírubová séria:		DIN.2633-UNI-PN.16

#### DIAGRAM PRIETOKOV - prietok v m<sup>3</sup>/hod a tlaková strata Δp:



#### 1. Montáž

Montáž filtra môže vykonať iba pracovník, oprávnený podľa vyhlášky ÚBP SR č. 74/1966 Z.z.  
Montáž filtra musí zodpovedať STN 38 6443 a PTN SPP 100 07.

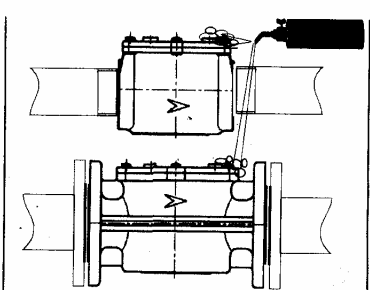
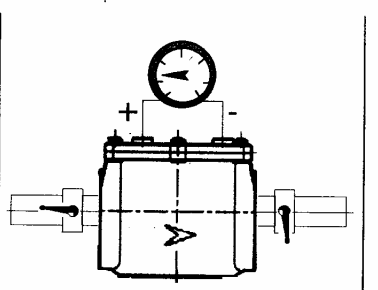
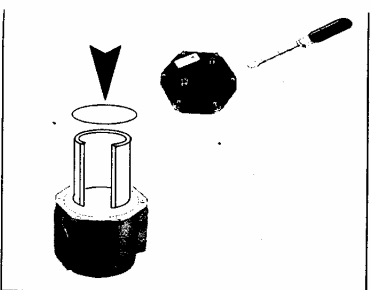
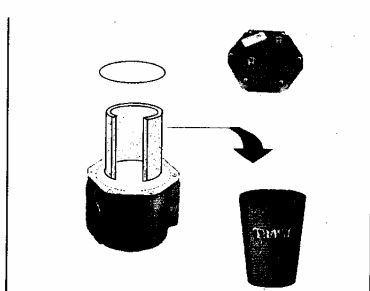
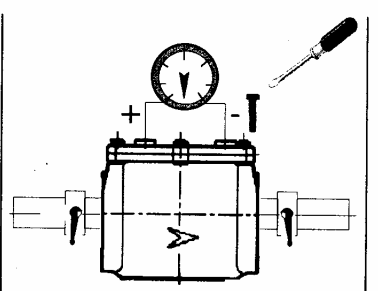
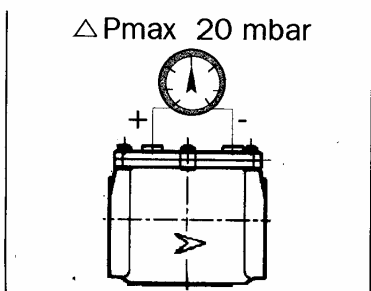
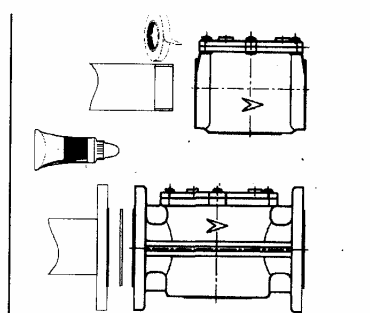
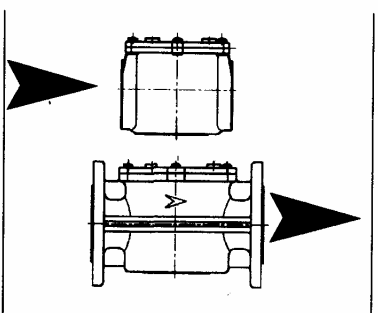
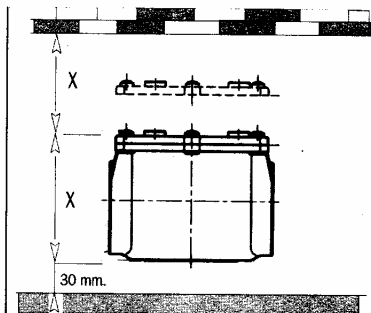
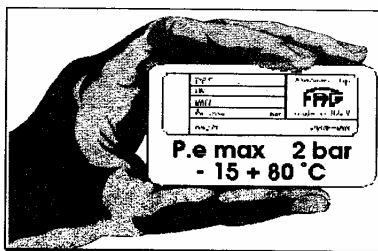
- 1.1 Presvedčte sa, že tlakový údaj na výrobnom štítku filtra je vyšší, alebo zodný s tlakom v sústave
- 1.2 Filter môže byť inštalovaný v rôznych polohách za podmienky, že nad víkom filtra je dostatočný priestor pre vyňatie filtračnej vložky
- 1.3 Filter sa nesmie dotýkať steny ani podlahy
- 1.4 Snímate ochranné kryty a presvedčte sa, či je prívodné potrubie čisté
- 1.5 Dodržte smer prúdenia plynu podľa šípky vyznačenej na telese a víku filtra





1.6 Presveďte sa, či je prívodné potrubie čisté

1.7 Pri montáži použite vhodný tesniaci materiál (odporúčame teflónovú tesniacu niť Loctite).

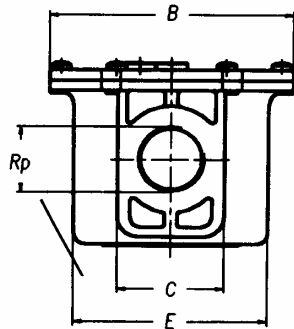
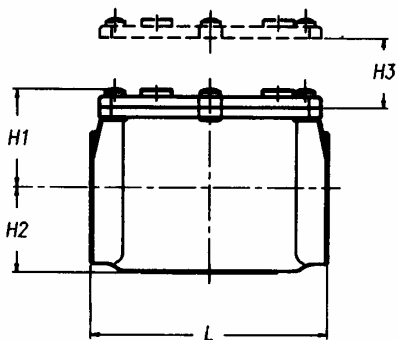
Pritom sa presvedčte, či tento počas montáže nevníkol do telesa regulátora. K utiahnutiu spojov použite zodpovedajúci kľúč

1.8 Na záver montáže skontrolujte tesnosť spojov.



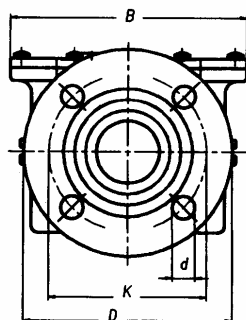
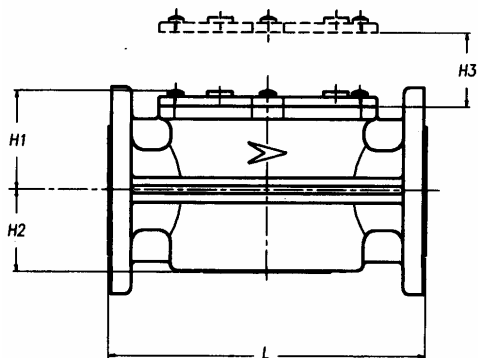
									
Závitový		Prírubový		Filtročná vložka			O-Kružok		
10601	1/2"			CODE	10201/C1	CM <sup>2</sup>	161	CODE	10201/03
10602	3/4"			CODE	10201/C1	CM <sup>2</sup>	161	CODE	10201/03
10603	1"	10603/F	DN.25	CODE	10201/C1	CM <sup>2</sup>	161	CODE	10203/03
10604	1"1/4"	10604/F	DN.32	CODE	10203/C1	CM <sup>2</sup>	225	CODE	10203/03
10605	1"1/2"	10605/F	DN.40	CODE	10203/C1	CM <sup>2</sup>	225	CODE	10203/03
10606	2"	10606/F	DN.50	CODE	10206/C1	CM <sup>2</sup>	362	CODE	10206/03
		10607/F	DN.65	CODE	10207/C1	CM <sup>2</sup>	610	CODE	10207/03
		10608/F	DN.80	CODE	10207/C1	CM <sup>2</sup>	610	CODE	10207/03
		10609/F	DN.100	CODE	10209/C1	CM <sup>2</sup>	780	CODE	10207/03

## ROZMERY závitových filtrů

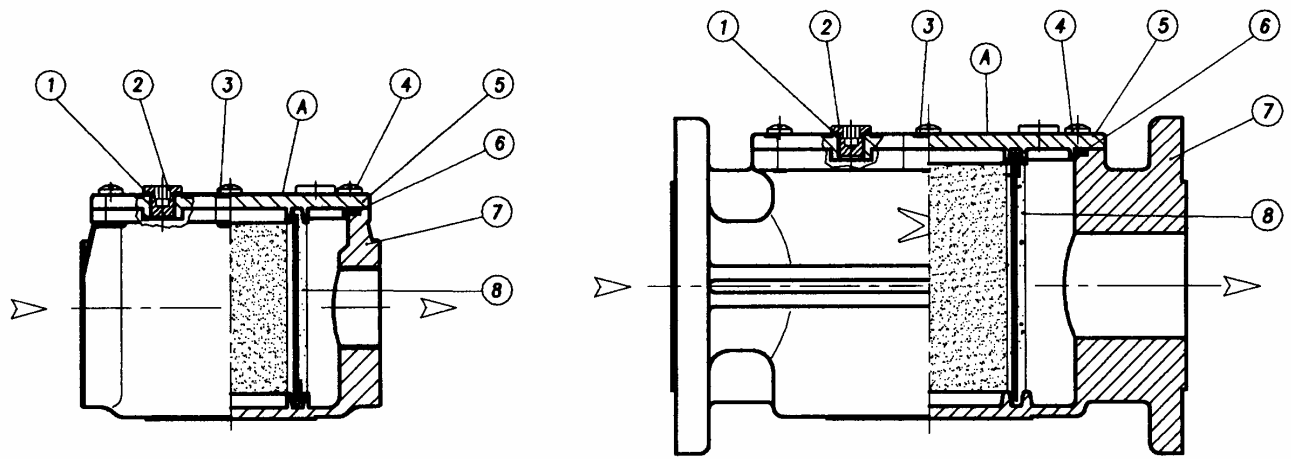


Závitový		Pe <sub>max</sub>	Rozměry							Hmotnost	
Cod.	Rp.	bar	L	B	H1	H2	H3	E	C	Kg	
10601	½"	6	114	124	56	46	100	88	42	0,820	
10602	¾"	6	114	124	56	46	100	88	42	0,810	
10603	1"	6	150	154	62	56	110	123	52	1,220	
10604	1¼"	6	150	154	62	56	110	123	70	1,360	
10605	1½"	6	150	154	62	56	110	123	70	1,280	
10606	2"	6	183	187	80	65	140	150	82	2,170	

## ROZMERY přírubových filtrů



Přírubový		Pe <sub>max</sub>	Rozměry									Hmotnost	
Cod.	Rp.	bar	L	B	H1	H2	H3	D	K	d	n°	Kg	
10603/F	DN.25	6	193	124	50	44	100	115	85	14	4	1,980	
10604/F	DN.32	6	223	154	66	53	110	140	100	18	4	2,870	
10605/F	DN.40	6	223	154	66	53	110	150	110	18	4	2,980	
10606/F	DN.50	6	252	187	79	65	140	165	125	18	4	4,230	
10607/F	DN.65	6	302	247	99	84	175	185	145	18	4	6,900	
10608/F	DN.80	6	321	247	99	84	175	200	160	18	8	7,500	
10609/F	DN.100	6	350	247	117	111	220	210	180	18	8	10,750	



Poz.	Názov	Poz.	Názov	Poz.	Názov	Poz.	Názov
01	O-Krúžok	03	Podložka	05	Veko	07	Teleso filtra
02	Zátka	04	Skrutka	06	O-Krúžok	08	Filtračná vložka

## 2. Údržba

2.1 Pravidelne kontrolujte stupeň zanesenia filtračnej vložky

2.2 Ak sa zvýši tlaková strata nad prevýši povolenú hranicu je potrebné vymeniť filtračnú vložku

## 3. Výmena filtračnej vložky

3.1 Uzavrite závery pred a za filtrom a filter pomaly odvzdušnite

3.2 Uvoľnite skrutkyveka a presvedčte sa, že v telese filtra nie je žiaden tlak

3.3 Snímte veko filtra, vyberte filtračnú vložku a nahadte ju novou tak, že ju vložíte dovybratia v telese filtra. Presvedčte sa pritom, že je filtračná vložka správne osadená medzi bočné výstupy a dbajte, aby nápis INLET (VSTUP) vytlačený na oblúku vybratia smeroval k vstupu do filtra

3.4 Dôkladne skontrolujte tesniaci O-Krúžok a v prípade potreby ho vymente

3.5 Nasadte veko a dbajte aby filtračná vložka správne zapadla do vybratia v telese veka. Zkríža dotiahnite skrutky

3.6 **Pomaly** otvorte uzáver pred filtrom a vhodným penotvorným roztokom zkontrolujte tesnosť po celom obvode veka a v okolí skrutiek. Ak nie je zistená netesnosť, **pomaly** otvorte uzáver za filtrom.

Kontroly tesnosti a odborné skúšky vykonať v lehotách podľa vyhlášky ÚBP SR č. 74/1996 Z.z. (pozri Montážny a servisný list) pracovníkom, oprávneným na túto činnosť v zmysle vyhlášky ÚBP SR č. 74/1996 Z.z. Výsledky kontrol tesnosti a odborných skúšok zaznamenať do montážneho a servisného listu. Kontroly tesnosti vykonať penivým roztokom alebo detektorom. Odborné skúšky vykonať podľa technologického postupu.

Údržbu, záručný a pozáručný odborný servis vykonáva AJ GAZ s.r.o., alebo zmluvní partneri.